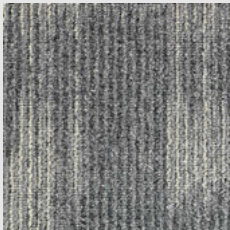
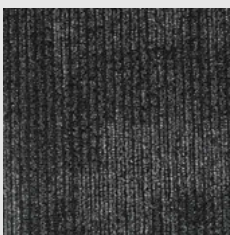


Alfombra **VOLT**



Mod: 937

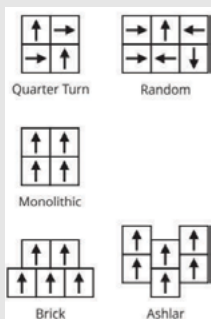


Mod: 989



CARACTERÍSTICAS

Origen	USA
Construcción	Bouclé
Galga	1/12"
Peso hilado	15 oz/yd ² (509 g/m ²)
Altura de pelo	.074" (1.87 mm)
Puntadas	11.0 (43.31 per 10 cm)
Método de teñido	100% Solution Dye
Tipo de fibra	Colorstrand SD Nylon
Tratamiento protección	Mohawk Protection Plus Stain
Densidad	7.297
Peso densidad	109.459
Base primaria	No tejida - Sintética
Base secundaria	UltraSet
Medidas	60 x 60
M ² por caja	8.97 m ²
Palmetas por caja	24 Palmetas
Repetición de patrón	No aplica
Flamabilidad	ASTM E 648 Class I (glue down)
Densidad de humo	ASTM E 662 Less Than 450



Espesor 6 mm	Galga 1/12"	Formato Modular	Origen USA
------------------------	-----------------------	---------------------------	----------------------

Producto fabricado de acuerdo a los estándares de producción más exigentes en el mundo, cumpliendo normas ambientales estrictas en su proceso de fabricación.

Los colores pueden variar levemente de un lote de producción a otro y las fotos no reflejan con total exactitud las tonalidades reales.

Las especificaciones técnicas están basadas en un promedio de mediciones tomadas durante el proceso de fabricación y pueden variar dentro de tolerancias normales.