



## SINTECH

Revestimiento con una composición de minerales naturales comprimidos a altas temperaturas y presión, simulando procesos naturales, creando un símil sustentable y atractivo, de las cubiertas de piedra natural. Producto Qstone, una marca de Sysprotec S.A.

Piedra Sinterizada	
Espesor	5.8 - 12 mm
Dureza	Grado 7
Largo	3.20 m
Ancho	1.60 m

PIEDRA SINTERIZADA  
**SINTECH**

## Características y uso /

La piedra sinterizada SINTECH, se fabrica imitando los procesos de formación la piedra natural, para formar las losas de piedra se seleccionan los minerales y partículas de piedra, como las que se encuentran en la porcelana o el granito, por su calidad, color y textura.

Estas partículas luego están sujetas a calor y presión extremos y las partículas se unen entre sí de forma permanente, sin necesidad de resinas ni aglutinantes. La piedra sinterizada tiene propiedades y aspecto casi iguales a la piedra natural.

Propiedades tales como resistencia a la intemperie, el calor o el frío, humedad, manchas, rayaduras, de fácil limpieza, sin poros.

Sus colores se crearon para adaptarse a proyectos de tipo residencial como hospitalario. Y entre sus usos más comunes se destacan las encimeras de cocina, tocadores de baño, revestimiento de la muro o piso, pavimentos exteriores, Spas y cuartos húmedos.

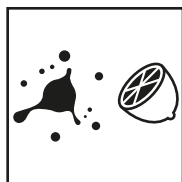
## Especificaciones técnicas /

Acto para Alimentos	NSF/ANSI 51
Absorción de Agua	Estándar EN 5133-200
Fuerza de Rotura	EN 14411:2016 & EN ISO 10545-4: 2014 = 52.03 Mpa
Módulo de Rotura	EN 14411:2016 & EN ISO 10545-4:2014 = 995.8N
Expansión Térmica	EN 14411:2016 & EN ISO 10545-4:2014 = 5.0
Resistencia a choque térmico	N 14411:2016 & EN ISO 10545-9:2013 Sin Defectos
Resistencia a los Químicos	EN 14411:2016 & EN ISO 10545-13:2016 Clase A
Resistencia a las manchas	EN 14411:2016 & EN ISO 10545-14:2015 Clase 5
Dureza [Mohs]	EN 15771:2010   Grado 7
Reacción al fuego.	EN 13501-1:2007+A1:2009   Clase A1
Resistencia a la abrasión	EN 14411:2016 & EN ISO 10545-6:2012
Resistencia a los impactos	EN 14411:2016 & EN ISO 10545-15:1997 0.83

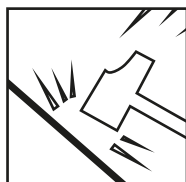
## Garantía /

10 años de producto y 1 año por instalación.  
Garantía limitada, sujeta a uso bajo condiciones aplicables.

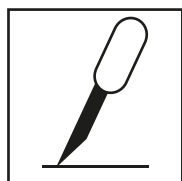
\* Sysprotec se reserva el derecho de hacer modificaciones al diseño del producto, materialidad o accesorios para mejorar el funcionamiento e instalación.



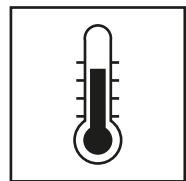
RESISTENCIA A LAS MANCHAS Y ÁCIDOS



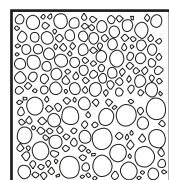
RESISTENCIA AL IMPACTO



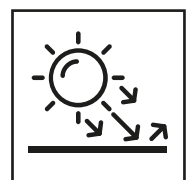
RESISTENCIA AL RAYADO



RESISTENCIA A ALTAS TEMPERATURAS



BAJA POROSIDAD

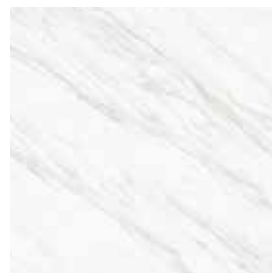


RESISTENCIA A RAYOS UV

Colores /



**ALICE  
WHITE**



**LAURENT  
WHITE**



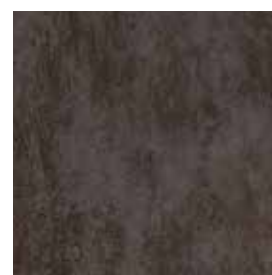
**RUM  
WHITE**



**BERKA  
GREY**



**SALORAN  
GREY**



**RUST**



Distintos Tipos de Aplicación SINTECH



**DIANNO**



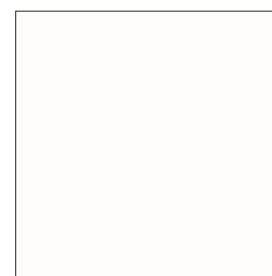
**BRAZILIANTE**



**PABONI  
BLACK**



**MARITA  
BEIGE**



**SUPER  
WHITE**



**SUPER  
BLACK**