



SINTECH

Revestimiento con una composición de minerales naturales comprimidos a altas temperaturas y presión, simulando procesos naturales, creando un símil sustentable y atractivo, de las cubiertas de piedra natural. Producto Qstone, una marca de Sysprotec S.A.

Piedra Sinterizada	
Espesor	5.8 - 12 mm
Dureza	Grado 7
Largo	3.20 m
Ancho	1.60 m

PIEDRA SINTERIZADA
SINTECH

Características y uso /

La piedra sinterizada SINTECH, se fabrica imitando los procesos de formación la piedra natural, para formar las losas de piedra se seleccionan los minerales y partículas de piedra, como las que se encuentran en la porcelana o el granito, por su calidad, color y textura.

Estas partículas luego están sujetas a calor y presión extremos y las partículas se unen entre sí de forma permanente, sin necesidad de resinas ni aglutinantes. La piedra sinterizada tiene propiedades y aspecto casi iguales a la piedra natural.

Propiedades tales como resistencia a la intemperie, el calor o el frío, humedad, manchas, rayaduras, de fácil limpieza, sin poros.

Sus colores se crearon para adaptarse a proyectos de tipo residencial como hospitalario. Y entre sus usos más comunes se destacan las encimeras de cocina, tocadores de baño, revestimiento de la muro o piso, pavimentos exteriores, Spas y cuartos húmedos.

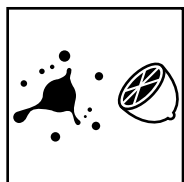
Especificaciones técnicas /

Acto para Alimentos	NSF/ANSI 51
Absorción de Agua	Estándar EN 5133-200
Fuerza de Rotura	EN 14411:2016 & EN ISO 10545-4: 2014 52.03 Mpa
Módulo de Rotura	EN 14411:2016 & EN ISO 10545-4:2014 = 995.8N
Expansión Térmica	EN 14411:2016 & EN ISO 10545-4:2014 = 5.0
Resistencia a choque térmico	N 14411:2016 & EN ISO 10545-9:2013 Sin Defectos
Resistencia a los Químicos	EN 14411:2016 & EN ISO 10545-13:2016 Clase A
Resistencia a las manchas	EN 14411:2016 & EN ISO 10545-14:2015 Clase 5
Dureza [Mohs]	EN 15771:2010 Grado 7
Reacción al fuego.	EN 13501-1:2007+A1:2009 Clase A1
Resistencia a la abrasión	EN 14411:2016 & EN ISO 10545-6:2012
Resistencia a los impactos	EN 14411:2016 & EN ISO 10545-15:1997 0.83

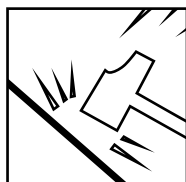
Garantía /

10 años de producto y 1 año por instalación.
Garantía limitada, sujeta a uso bajo condiciones aplicables.

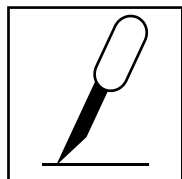
* Sysprotec se reserva el derecho de hacer modificaciones al diseño del producto, materialidad o accesorios para mejorar el funcionamiento e instalación.



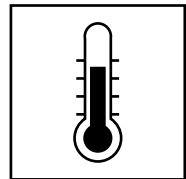
RESISTENCIA A LAS MANCHAS Y ÁCIDOS



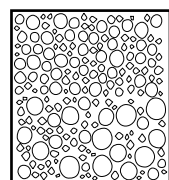
RESISTENCIA AL IMPACTO



RESISTENCIA AL RAYADO



RESISTENCIA A ALTAS TEMPERATURAS



BAJA POROSIDAD

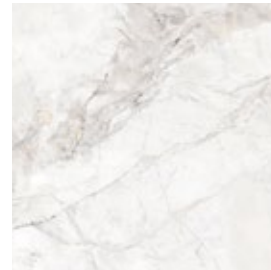
Colores /



SNOW BROOK



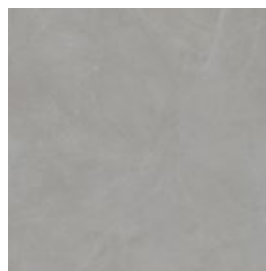
ARABESCADO



SNOW RIVER



CEMENT GRAY



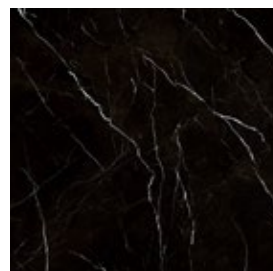
PULP GRAY



VEDAT BROWN



Distintos Tipos de Aplicación SINTECH



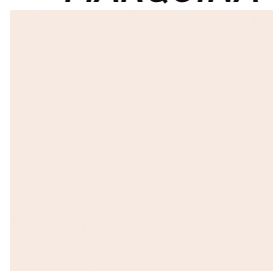
BLACK MARQUINA



SUPER BLACK



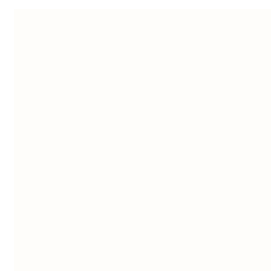
AZZURRO



ROSA



TURCHESE



SUPER WHITE

Diseño	Patrones	Diseño	Patrones	Diseño	Patrones
SNOW BROOK	4	ARABESCADO	3	SNOW RIVER	2
CEMENT GRAY	1	PULP GRAY	1	VEDAT BROWN	1
BLACK MARQUINA	1	SUPER BLACK	1	AZZURRO	1
ROSA	1	TURCHESE	1	SUPER WHITE	1