

DESCRIPCIÓN GENERAL

Alfombras en palmeta de alto tráfico para oficinas, salas técnicas, auditorios, casinos, salas de reuniones y salas de conferencias. Producto importado y distribuido por Sysprotec S.A.

ESPECIFICACIONES TÉCNICAS

Componentes: Construcción en base a PVC.

Boucle con diseño.

Dimensión: 50cm x 50 cm

Fibra: Polipropileno

Estructura: 1/8" + 1/4" Pelo

Altura de pelo: 4mm - 6mm

Peso de pelo: 790 / 830 / 900 / 910 (g/m²)

Método de teñido: Solution Dyed

Primer respaldo: Sintético

Segundo respaldo: PVC + Fibra de vidrio + PVC

CERTIFICACIÓN

- Resistencia al Fuego Certificado DOC FF 1-70
- Condición ignífuga: Clase 2 según normas NFPA Life Safety Code 101
- Densidad de Humo según norma ASTM E662-03
- Propiedades Electroestáticas según norma AATCC134-01: < 0.2KV

CARACTERÍSTICAS

- Diseño tejido.
- Presenta variedad en colores, hilado y calidad.

VENTAJAS

- Mayor ciclo de vida.
- Permite accesibilidad, registrables.
- Fácil reemplazo.
- Fácil instalación.
- Flexibilidad en el diseño.

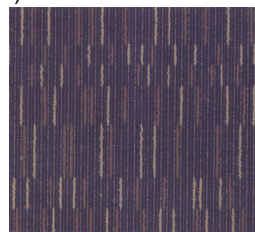
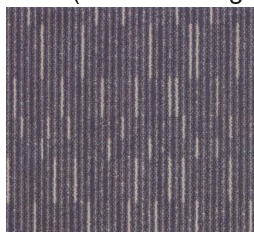
GARANTÍA

3 años de producto y 1 año por instalación. Garantía limitada, sujeta a uso bajo condiciones aplicables.

DUNBAR ALFOMBRAS EN PALMETA



Color (FP3096 - 910g/m²)



A

B



C

D

Codigo Producto	Peso de Pelo (g/m ²)
FP3096A/B/C/D	910
FP3097A/B/C/D	790
FP3098A/B/C/D	830
FP3099A/B/C/D	900

